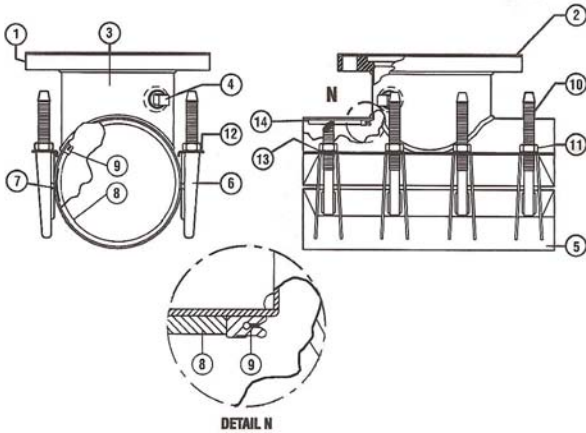


TEE-PARTIDA



Parte	Nombre	Material
1	Brida	Acero inoxidable tipo 304 (18-8) según normas ASTM A240 ó acero al carbón según AWWA C115. Bridas según norma ISO disponibles.
2	Empaque de brida	SRB AWWA C115 AP
3	Derivacion	Acero inoxidable tipo 304 (18-8) según norma ASTM A240
4	Tapon de prueba	Acero inoxidable tipo 304 (18-8) según norma ASTM A240. ANSI B2.1
5	Cuerpo	Acero inoxidable tipo 304 (18-8) según norma ASTM A240
6	Orejas de ensamble	Acero inoxidable tipo 304 (18-8) según norma ASTM A240
7	Platina de ensamble	Acero inoxidable tipo 304 (18-8) según norma ASTM A240
8	Junta del cuerpo	Nitrilo (NBR) ASTM D2000
9	Doble anillo de sellado	Sellado "HydroTwin". Material Nitrilo (NBR), diseñado con doble O-Ring para incorporar tanto los esfuerzos mecánicos como hidráulicos que afectan a la dinámica de sellado de la pieza. ASTM D2000
10	Tornillo opresor	Acero inoxidable tipo 304 (18-8) según norma ASTM A193
11	Tuerca revestida	Acero inoxidable tipo 304 (18-8) según norma ASTM A194
12	Barra/Arandera	Acero inoxidable tipo 304 (18-8) según norma ASTM A240
13	Arandela de fricción	Tipo delrin según norma MIL-A50424
14	Tira de retencion	Acero inoxidable tipo 304 (18-8) según norma ASTM A240

Diámetros Disponibles

Diámetro Nominal		Rango del Diámetro Exterior		Por	Tamaño de la brida							
Pulgadas	Milímetros	Pulgadas	Milímetros		Pulgadas	Milímetros						
4	100	A	4.50 - 4.70	114 - 119	X	2	50					
		B	4.70 - 4.90	119 - 124								
		C	4.80 - 5.00	122 - 127								
		D	5.71 - 5.30	130 - 135								
		E	5.20 - 5.40	132 - 137								
		6	150	F	4.50 - 4.70	114 - 119	X	4	100			
				G	4.70 - 4.90	119 - 124						
				H	4.80 - 5.00	122 - 127						
				I	5.10 - 5.30	130 - 135						
				J	5.20 - 5.40	132 - 137						
6	150	A	6.00 - 6.20	152 - 157	X	2	50					
		B	6.60 - 6.70	168 - 170								
		C	6.80 - 7.00	157 - 185								
		D	7.10 - 7.30	180 - 191								
		8	200	E	6.60 - 6.70	168 - 170	X	6	150			
				F	6.80 - 7.00	173 - 178						
				G	6.90 - 7.10	175 - 180						
				H	7.10 - 7.30	180 - 185						
				I	7.30 - 7.50	185 - 191						
				J	7.30 - 7.50	185 - 191						
8	200	A	7.90 - 8.30	201 - 211	X	2	50					
		B	8.60 - 9.05	218 - 230								
		C	9.05 - 9.45	230 - 240								
		D	9.20 - 9.60	234 - 244								
		10	250	E	8.60 - 9.05	218 - 230	X	8	200			
				F	9.05 - 9.45	230 - 240						
				G	9.20 - 9.60	234 - 244						
				A	9.90 - 10.30	251 - 262						
				B	10.70 - 11.10	272 - 282						
				C	11.10 - 11.50	282 - 292						
12	300	D	11.40 - 11.80	290 - 300	X	10	250					
		E	11.80 - 12.20	300 - 310								
		F	10.70 - 11.10	272 - 282								
		G	11.10 - 11.50	282 - 292								
		H	11.40 - 11.80	290 - 300								
		I	11.80 - 12.20	300 - 310								
		12	300	A				11.90 - 12.30	302 - 312	X	2	50
				B				12.50 - 12.90	318 - 328			
				C				13.20 - 13.60	335 - 345			
D	13.40 - 13.80			340 - 351								
E	13.90 - 14.30			353 - 363								
10	250			F	12.50 - 12.90	318 - 328	X	10	250			
				G	13.20 - 13.60	335 - 345						
				H	13.40 - 13.80	340 - 351						
				I	13.90 - 14.30	353 - 363						

Diámetro Nominal		Rango del Diámetro Exterior		Por	Tamaño de la brida		
Pulgadas	Milímetros	Pulgadas	Milímetros		Pulgadas	Milímetros	
14	350	A	15.00 - 15.40	381 - 391	X	2	50
		B	15.30 - 15.70	389 - 399			
		C	15.90 - 16.30	404 - 414			
		D	16.40 - 16.80	417 - 427			
		E	16.40 - 16.80	417 - 427			
16	400	A	17.00 - 17.40	432 - 442	X	2	50
		B	17.40 - 17.80	442 - 452			
		C	17.70 - 18.10	450 - 460			
		D	17.70 - 18.10	450 - 460			
		E	17.70 - 18.10	450 - 460			
18	450	A	18.40 - 18.80	467 - 478	X	2	50
		B	18.60 - 19.00	472 - 483			
		C	19.30 - 19.70	490 - 500			
		D	19.80 - 20.20	503 - 513			
		E	19.80 - 20.20	503 - 513			
20	500	A	21.40 - 21.80	544 - 554	X	2	50
		B	21.90 - 22.30	556 - 566			
		C	21.90 - 22.30	556 - 566			
		D	21.90 - 22.30	556 - 566			
		E	21.90 - 22.30	556 - 566			
24	600	A	25.60 - 26.00	650 - 660	X	2	50
		B	26.20 - 26.60	665 - 676			
		C	26.20 - 26.60	665 - 676			
		D	26.20 - 26.60	665 - 676			
		E	26.20 - 26.60	665 - 676			