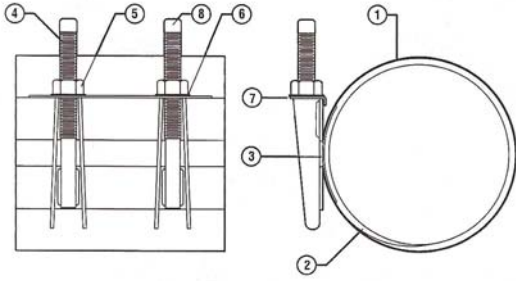


ABRAZADERA DE REPARACION PARA POLIETILENO (PEAD)



Parte	Nombre	Material
1	Panel	Acero inoxidable tipo 304 (18-8) según norma ASTM A240
2	Empaque	Check-O-Seal. Material Nitrilo (Buna-N, NBR), espesor 1/4" con diseño waffle para garantizar un desempeño del 100% bajo diferentes condiciones de presión, acidez y salinidad del medio, soporta agua potable, petrolíferos y muchos de los hidrocarburos alifáticos comprendidos en los rangos de temperatura: -40°C (-40°F) y 100°C (212°F). Disponible en SBR.
3	Platina de Ensamble	Tipo 304 (18-8) acero inoxidable según norma ASTM A240, vulcanizado al empaque en la zona de cierre.
4	Tornillo	Acero inoxidable 304 (18-8) según normas ASTM A193 y ASTM A194.
5	Tuerca Hexagonal Pesada	Acero inoxidable 304 (18-8) según normas ASTM A193 y ASTM A194.
6	Arandela de Fricción	Tipo delrin según norma MIL-A50424.
7	Barra/Arandela	Acero inoxidable tipo 304 (18-8) según norma ASTM A240
8	Protector de Rosca	Poly Vinilo

Panel Simple 3121 AI

Diámetro Nominal		Rango del Diámetro Exterior		
Pulgadas	Milímetros		Pulgadas	Milímetros
1 1/4	26	-	1.66	42
1 1/2	38	-	1.88-1.92	48-49
2	50	-	2.35-2.63	60-67
2 1/2	63	-	2.70-3.00	69-77
3	75	A	2.97-3.25	75-83
		B	3.46-3.70	88-94
		C	3.73-4.00	95-102
		D	3.96-4.25	101-108
4	100	A	4.45-4.73	113-120
		B	4.74-5.14	120-131
		C	4.95-5.35	126-136
		D	5.22-5.62	133-143
6	150	A	5.95-6.35	151-161
		B	6.56-6.96	167-177
		C	6.84-7.24	174-184
		D	7.05-7.45	179-189
		E	7.45-7.85	189-199
8	200	A	7.95-8.35	202-212
		B	8.54-8.94	217-227
		C	8.99-9.39	228-239
		D	9.27-9.67	235-246
10	250	A	9.70-10.10	246-257
		B	10.64-11.04	270-280
		C	11.04-11.44	280-291
		D	11.34-11.74	288-298
		E	11.75-12.15	298-309
12	300	A	12.00-12.40	305-315
		B	12.62-13.02	321-331
		C	13.10-13.50	333-343
		D	13.40-13.80	340-351
		E	13.70-14.10	348-358
		F	14.00-14.40	356-366

Panel Doble 3121 AI

Diámetro Nominal		Rango del Diámetro Exterior		
Pulgadas	Milímetros		Pulgadas	Milímetros
3	75	-	3.49-4.29	89-109
4	100	A	4.44-5.24	113-133
		B	4.74-5.57	120-141
6	150	A	6.62-7.42	168-188
		B	6.84-7.64	174-194
8	200	A	8.62-9.42	219-239
		B	8.99-9.79	228-249
10	250	A	10.75-11.55	273-293
		B	11.10-11.90	282-302
		C	11.04-12.24	280-311
		D	11.60-12.40	295-315
12	300	A	12.75-13.55	324-344
		B	13.20-14.00	335-356
		C	13.14-14.34	334-364
		D	13.65-14.45	347-367
		E	13.65-14.85	347-377
14	350	A	14.38-15.13	365-384
		B	15.07-15.82	383-402
16	400	A	15.92-16.67	404-423
		B	16.56-17.31	421-440
		C	17.15-17.90	436-455
18	450	A	17.82-18.57	453-472
		B	18.46-19.21	469-488
		C	19.23-19.98	488-507
20	500	A	19.90-20.65	505-525
		B	20.70-21.45	526-545
22	550	A	21.52-22.27	547-566
		B	22.12-22.87	562-581
		C	22.90-23.65	582-601

Panel Triple 3123 AI

Diámetro Nominal		Rango del Diámetro Exterior		
Pulgadas	Milímetros		Pulgadas	Milímetros
10	250	A	11.04-12.24	280-311
		B	13.14-14.34	334-364
12	300	A	13.65-14.85	347-377
		B	14.95-16.05	377-408
14	350	A	15.92-17.12	404-435
		B	17.15-18.35	436-466
16	400	A	18.46-19.66	469-499
		B	19.45-20.65	494-525
18	450	A	21.52-22.72	547-577
		B	22.80-24.00	579-610
20	500	A	23.28-24.48	591-622
		B	24.38-25.58	619-650
		C	25.70-26.90	653-683
		D	26.48-27.68	673-703
		E	27.65-28.85	702-733
22	550	F	28.73-29.93	730-760
		A	29.62-30.82	752-783
		B	31.74-32.94	806-837
24	600	C	32.40-33.60	823-853
		A	37.93-39.13	963-994
		B	38.54-39.74	979-1009
30	750	C	39.16-40.36	995-1025
		D	39.55-40.75	1005-1035
		A	50.10-51.30	1273-1303
		B	50.72-51.92	1288-1319
36	900	C	51.34-52.54	1304-1335
		A	51.72-52.92	1314-1344
		B		
48	1200	C		
		A		
		B		
		D		